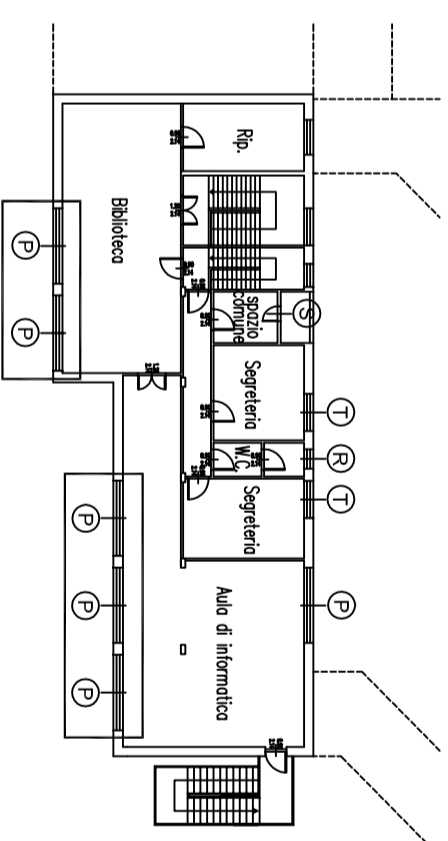
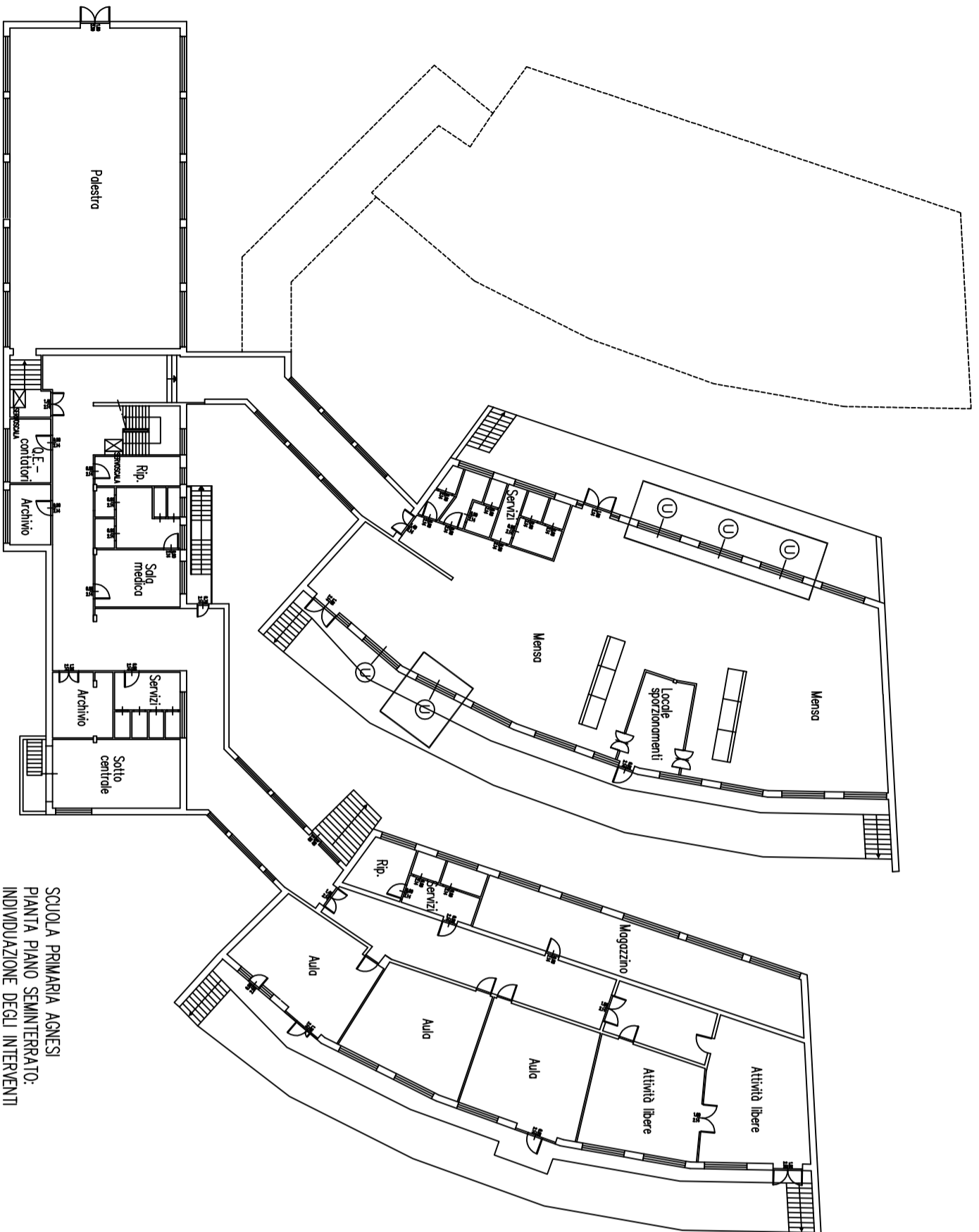
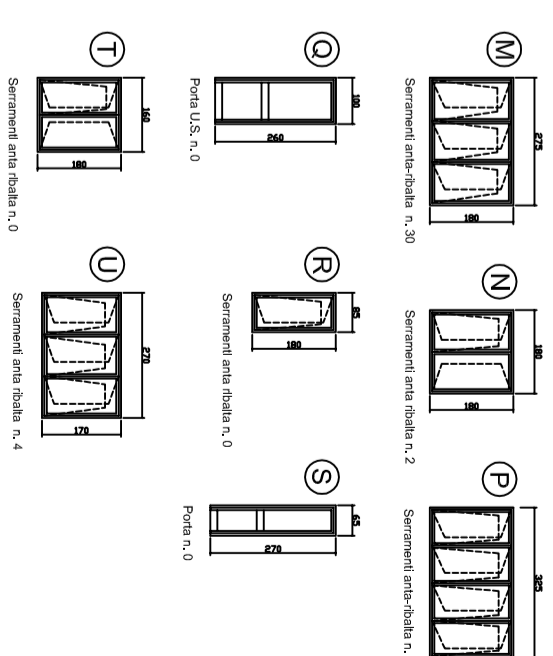


SCUOLA PRIMARIA AGNESI
PIANTA PIANO RALZATO:
INDIVIDUAZIONE DEGLI INTERVENTI



SCUOLA PRIMARIA AGNESI
PIANTA PIANO PRIMO:
INDIVIDUAZIONE DEGLI INTERVENTI

SCHEMA DEI SERRAMENTI
Scala 1:100



SCUOLA PRIMARIA AGNESI
PIANTA PIANO SEMINTERATO:
INDIVIDUAZIONE DEGLI INTERVENTI



CITTA' DI DESIO

**PROGETTO
DEFINITIVO ESECUTIVO**

**NUMERO
B
15271°L**

OGGETTO: **INTERVENTI DI SOSTITUZIONE
E MESSA IN SICUREZZA SERRAMENTI
SCUOLE AGNESI E PIROTTA - 1° LOTTO**
LOCALITA': **DESIO - VIA AGNESI, 10 / VIA STADIO, 13**

Il Responsabile del Procedimento
Arch. Valterio De Biasi

Il Progettista
Arch. Annalisa Bonolazzo

Il Titolare del lavoro
Il Committente della Stazione di base di Esecuzione

Il Progettante
Stela Doriga

Il Committente della Stazione di base di Progettazione
Arch. Annalisa Bonolazzo

DATA	DESCRIZIONE	SCALA	TAVOLA
GIUGNO 2016	PIANTE PIANI	1:200	
AGGIORNAMENTI	SEMINTERATO RALZATO E I°		
	INTERV. AZIONE DEGLI INTERVENTI		

- SETTORE LAVORI PUBBLICI E PATRIMONIO -
Piazza Giovanni Paolo II - 20837 Desio (MB) - telefono 0362 392.301 fax 0362 392.322 email lavoripubblici@gemcomune.desio.mi.it